



TM



**MERCURY**  
*MerCruiser*

**Mercury MerCruiser  
Motori Entrobordo ed Entrofuoribordo  
Benzina 2006**



[www.marinepower.com](http://www.marinepower.com)



## **MERCURY MERCRUISER®** INNOVAZIONE CONTINUA

**Oltre 40 anni fa, MerCruiser® ha dato inizio ad una sfida, affinché il diporto diventasse un'esperienza di piacere, massimizzando le prestazioni e minimizzando la manutenzione.**

Negli anni successivi, abbiamo lavorato per mantenere quella promessa iniziale. Per questo motivo MerCruiser è oggi il leader mondiale della propulsione entro bordo ed entrofuoribordo. Qualunque sia la vostra scelta – un'imbarcazione per divertenti giornate in famiglia, la barca per la pesca d'altura o il mezzo per rapidi scatti sull'acqua – con MerCruiser avrete sempre il piacere della potenza con la sicurezza dell'affidabilità.





## FLUIDITÀ DI MANOVRA CON PRECISIONE DIGITALE



Grazie al sistema di comando acceleratore e cambio digitale DTS, scoprirete la maggior facilità di utilizzo, senza la necessità di cavi meccanici. Utilizzando la potenza del nostro processore PCM555, unito ad un sistema di servattuatori elettrici montati su cambio e valvola a farfalla, scoprirete un'inaspettata fluidità di governo e massima accelerazione, con il minimo sforzo. Il sistema DTS é ora disponibile anche su altri nove modelli di motori in gamma, sia per le versioni entrobordo con piede Bravo (dal 5.0MPI al MX6.2MPI), sia nelle versioni entrobordo (350MAG MPI e MX6.2MPI).



### SISTEMA DI AVVIAMENTO TURN-KEY (TKS) PER MOTORI CARBURATI

MerCruiser ha sviluppato il nuovo sistema TKS che utilizza un carburatore riprogettato con un sistema automatico di arricchimento del carburante al posto del tradizionale starter. TKS garantisce in questo modo facili partenze anche in avverse condizioni meteo e basse temperature. Il sistema Turn-Key fa ora parte dell'allestimento standard per tutti i motori carburati equipaggiati con piede poppiere e per i motori entrobordo. Il sistema può essere installato sui motori MerCruiser prodotti dal 1997 in poi.



### MODULO DI RAFFREDDAMENTO GEN III

Si tratta di un pacchetto compreso in un'unica unità dal facile accesso e che comprende pompa del carburante, regolatore di pressione, filtro di separazione dell'acqua e raffreddamento del carburante. Il nuovo progetto ha consentito una riduzione di ben 16 connessioni, garantendo così maggiore affidabilità e l'abbassamento delle emissioni sonore fino a 8 decibel. Questo sistema di terza generazione, fa parte dell'allestimento standard su tutti i modelli Bravo® MPI e i modelli entrobordo MPI.



### 496 MAG/8.15 CINGHIA DI TRASMISSIONE SINGOLA A SERPENTINA

I rumori e le vibrazioni risultano ridotti e la resistenza e l'affidabilità del motore incrementate, grazie alla nuova cinghia di serpentina dotata di pretensionatore dinamico.





# ENTROFUORIBORDO

## LA GIUSTA POTENZA PER OGNI ESIGENZA

135 Hp - 425 Hp

### SISTEMA DI DRENAGGIO ACQUA COI PIEDI ALPHA

Disponibile sui modelli MPI SmartCraft equipaggiati con piede Alpha®. Si tratta di un sistema di facile utilizzo.

### SERBATOIO SEPARATO OLIO PIEDE DI FACILE ACCESSO

Di facile accesso su tutti i motori a benzina entrofuoribordo, l'olio del piede può essere così controllato e, se necessario, aggiunto, dall'interno dell'imbarcazione. Il livello dell'olio del piede è monitorato elettronicamente anche dai sistemi Engine Guardian e dall'Avvisatore Acustico di Emergenza.

### FACILE SISTEMA DI DRENAGGIO DELL'OLIO MOTORE

Dotazione standard su tutti i modelli a benzina con piede poppiere.

### POWER TRIM XD

Una coppia di sensori di posizione del trim, aiutano ad attutire gli impatti del piede con oggetti immersi. Un sistema di memoria idraulica riposiziona il piede nel punto iniziale, garantendo maggior controllo dello sterzo.

### NUOVI LEVERISMI DEL BLOCCO CAMBIO

Il sistema di leverismi del blocco cambio sono stati migliorati su tutti i modelli entrofuoribordo per garantire azionamenti più fluidi e agevoli.

### PROTEZIONE CONTRO LA CORROSIONE MERCATHODE®

MerCathode offre una protezione attiva contro la corrosione galvanica sottomarina che danneggia le parti metalliche. Il sistema elettronico di protezione MerCathode è offerto standard su tutti i modelli Bravo. Per i modelli Alpha è disponibile un kit opzionale. Per ancora maggiore tranquillità, MerCruiser offre l'unica garanzia limitata di tre anni contro i danni dalla corrosione.

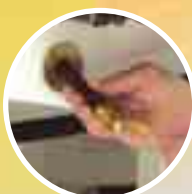
### ANODI PROTETTIVI

A corredo del sistema di protezione contro la corrosione MerCathode, tutti i modelli con piede Bravo Three sono forniti con anodi di protezione addizionali sulla piastra anticavitazione e sull'asse elica.

**Ogni armatore ha diverse esigenze, questo é il motivo per cui MerCruiser propone motori entrofuoribordo a benzina che sanno rispondere alle necessità degli armatori, siano essi diportisti, pescatori o piloti professionisti.**

Tutti i nuovi entrofuoribordo a benzina ad iniezione multi-port (MPI) sono forniti di tecnologia digitale SmartCraft® per monitorare il motore e garantire massima efficienza grazie ad alcune importanti caratteristiche, quali ad esempio l'iniezione elettronica multi-port e il sistema Engine Guardian™. Il risultato è una combinazione esplosiva di protezione e performance.

La potenza a carburatore MerCruiser benzina offre motori da 135 a 250 Hp, con la possibilità di scegliere tra 4 piedi universalmente riconosciuti, tutti con un eccellente rapporto peso-potenza. Si tratta di modelli a carburatore dalle caratteristiche superiori.



### AVVISATORE ACUSTICO DI EMERGENZA

Il nostro sistema di avviso, grazie ad un segnale sonoro comunica eventuali emergenze quali, pressione dell'olio insufficiente, elevata temperatura del motore, eccessiva temperatura della trasmissione (entro bordo), e basso livello olio piede. Il sistema è standard su tutti i modelli a benzina, compreso il 3.0L.





### ALPHA ONE

Semplice, solido, veloce e versatile. E' il piede più venduto di tutti i tempi. Ideale per motoscafi o per piccoli cabinati



### BRAVO ONE

Questo famoso piede, molto robusto ed idrodinamico, è stato progettato per eccellere in condizioni di stress su imbarcazioni ad alte prestazioni.



### BRAVO TWO

E' il piede ideale per imbarcazioni da crociera. La barca plana velocemente e mantiene la planata con un basso numero di giri motore, garantendo così economia nei consumi.

## PIEDI POPPIERI MERCUISER

### PIU' SCELTA SIGNIFICA MAGGIOR DIVERTIMENTO

Chi possiede un'imbarcazione è alla costante ricerca di maggiore potenza, maggiori optional, maggiore resistenza. Per questo motivo, MerCruiser produce la più ampia gamma di piedi disponibile. Siamo in grado di fornire il prodotto per pressoché ogni applicazione immaginabile e, che scegliate un affidabile piede Alpha o Bravo, o il resistente Bravo X Series, o l'innovativo Dry-Sump Six, sarete sicuri che il prodotto MerCruiser vi garantirà il massimo delle prestazioni e della durata.

#### PIEDI ALPHA

Su tutti i modelli MerCruiser Alpha MPI troverete una nuova mappatura della centralina motore per ridurre gli sforzi sul cambio, i rumori, le vibrazioni e la strappi.

#### PIEDI BRAVO

I più recenti sforzi di sviluppo sui gruppi poppieri Bravo si sono concentrati sulla fluidità del cambio. Un nuovo comando del cambio con coperchio posteriore su tutti i modelli Bravo, garantisce maggiore stabilità in folle. Un nuovo design del selettore ha reso il cambio decisamente più fluido, con l'85% di riduzione delle rumorosità, vibrazioni e ruvidità relativi all'azionamento cambio. Nel gruppo Bravo Three il cuscinetto reggispinta è stato ridisegnato per aumentare ulteriormente la resistenza, mentre un nuovo coperchio superiore rinforzato con alettatura sui modelli X, garantisce ancora maggiore robustezza strutturale e facilità di raffreddamento.



#### PERNI SENZA NECESSITA' DI MANUTENZIONE

Tutti i piedi Alpha e Bravo sono dotati di perni la cui lubrificazione non è più necessaria.



### BRAVO THREE

E' il leader con eliche controrotanti. Progettato per un perfetto controllo in virata, assicura accelerazioni brucianti.



### BRAVO X

Espressamente progettato per i Big Block benzina da 8.100cc, questo gruppo poppiere è molto robusto e performante.



### BRAVO XR

Gruppo poppiere progettato e realizzato per i motori High Performance della serie Racing.

# ENTROBORDO

## POTENZA ENTUSIASMANTE

260 Hp - 420 Hp



Anche la gamma entro bordo dei motori MerCruiser non delude in quanto a prestazioni ed affidabilità. I motori godono della tecnologia motoristica Horizon™ che garantisce una virtuale assenza di manutenzione per i primi tre anni.

Ma queste sono solo alcune delle doti di questi motori. Ai nostri clienti offriamo infatti un'ampia gamma di potenze, da 260 a 420 Hp, per qualsiasi applicazione. Ed ora, tutti i modelli entro bordo MPI sono forniti della tecnologia SmartCraft che monitorizza e controlla il motore per garantire sempre il massimo delle prestazioni grazie a strumenti quali il sistema di iniezione del carburante multi-port, l'Engine Guardian ed altro ancora. Una combinazione esplosiva di protezione e potenza.



### DISPOSITIVO DI DRENAGGIO D'ACQUA CENTRALIZZATO, ATTIVATO AD ARIA COMPRESSA

Una pompa dell'aria azionata manualmente drena il circuito di raffreddamento ad acqua marina attraverso due valvole posizionate nella parte bassa del motore. A seconda dei modelli SmartCraft Bravo sterndrive e inboard, il sistema può essere di serie o optional.

### SISTEMA DI SCARICO DRY-JOINT

Utilizzato su tutti i modelli MerCruiser V-6 e V-8, elimina virtualmente il rischio di presenza di condensa o di acqua marina impedendo alle stesse di raggiungere componenti vitali del motore.

### ENGINE GUARDIAN

Dotazione standard su tutti i motori MerCruiser MPI con tecnologia SmartCraft, Engine Guardian opera con il sistema di Avviso Acustico di Emergenza per monitorare e proteggere il motore da potenziali danni dovuti alle elevate temperature, o ad anomale variazioni dei valori di esercizio.

### SISTEMA DI INIEZIONE ELETTRONICA DEL CARBURANTE MULTI-PORT

Il sistema MPI inietta il combustibile nel collettore di aspirazione in prossimità di ogni cilindro. Ne risulta una precisa ed efficiente taratura della quantità di combustibile che garantisce al motore accelerazioni eccezionali, risposta pronta all'acceleratore e avviamenti immediati.

### SISTEMA DI CAMBIO E ACCELERATORE ELETTRONICO 8.15 ENTROBORDO

Tutti i motori entro bordo equipaggiati con il Sistema SmartCraft DTS sono dotati di nuovi comandi elettronici. Il sistema Transmissin Guardian assicura cambi affidabili ed eccezionale durata grazie anche ai sensori del comando elettroidraulico del cambio.

## ENTROBORDO TOW SPORTS

### LA POTENZA DEL DIVERTIMENTO

Per noi non potrebbe esistere un mondo senza gli sport acquatici, per questo produciamo i motori che permettono agli amanti degli sport da traino di godere al massimo delle loro passioni. Un'offerta completa, dallo strepitoso Black Scorpion, al nuovo MX 6 MPI™ SmartCraft, per il divertimento senza compromessi, grazie all'affidabilità ed all'esperienza che si fondano su 40 anni di pratica continua.



# MERCURY MERCUISER

## CARATTERISTICHE:

### MOTORI A BENZINA



	SmartCraft	Potenza	Cilindrata Litri/CD	Cilindri	Sistema di alimentazione	Opzione Acceleratore e Cambio Digitale DTS	Sistema di raffreddamento a circuito chiuso	Sistema di drenaggio acqua di raffreddamento*		Piedi Poppieri	Peso (kg)
								Alpha	Bravo/Inboard		
<b>ENTROFUORIBORDO</b>											
<b>496 MAG High Output (HO)</b>	Si	425 Hp (317 kW)	8,1/496	V-8	MPI	Si	Standard	Non disponibile	Standard	Bravo One X, Bravo Two X, Bravo Three X/HR, Bravo One XR	Bravo One X, XR: 544 Bravo Two X: 551 Bravo Three X, XR: 556
<b>496 MAG</b>	Si	375 Hp (280 kW)	8,1/496	V-8	MPI	Si	Standard	Non disponibile	Standard	Bravo One, Bravo Two, Bravo Three, Bravo One XR, Bravo Three XR	Bravo One: 544 Bravo Two: 553 Bravo Three: 557
<b>MX6.2 MPI Horizon</b>	Si	320 Hp (239 kW)	6,2/377	V-8	MPI	Si	Standard	Non disponibile	Standard	Bravo One, Bravo Two, Bravo Three	Bravo One: 475 Bravo Two: 482 Bravo Three: 486
<b>MX6.2 MPI</b>	Si	320 Hp (239 kW)	6,2/377	V-8	MPI	Si	Kit	Non disponibile	Optional	Bravo One, Bravo Two, Bravo Three	Bravo One: 451 Bravo Two: 459 Bravo Three: 463
<b>350 MAG MPI Horizon</b>	Si	300 Hp (224 kW)	5,7/350	V-8	MPI	Si	Standard	Non disponibile	Standard	Bravo One, Bravo Two, Bravo Three	Bravo One: 475 Bravo Two: 482 Bravo Three: 486
<b>350 MAG MPI</b>	Si	300 Hp (224 kW)	5,7/350	V-8	MPI	Si	Kit	Non disponibile	Optional	Alpha, Bravo One, Bravo Two, Bravo Three	Alpha: 433 Bravo One: 451 Bravo Two X: 459 Bravo Three X: 463
<b>5.0 MPI</b>	Si	260 Hp (194 kW)	5,0/305	V-8	MPI	Si	Optional o Kit	Standard	Optional	Alpha, Bravo One, Bravo Two, Bravo Three	Alpha: 433 Bravo One: 451 Bravo Two: 459 Bravo Three: 463
<b>5.7L</b>	No	250 Hp (186 kW)	5,7/350	V-8	TKS Carb	No	Kit	Non disponibile	Non disponibile	Alpha, Bravo One, Bravo Two, Bravo Three	Alpha: 430 Bravo One: 449 Bravo Two: 456 Bravo Three: 460
<b>5.0L</b>	No	220 Hp (164 kW)	5,0/305	V-8	TKS Carb	No	Kit	Non disponibile	Non disponibile	Alpha, Bravo One, Bravo Two, Bravo Three	Alpha: 430 Bravo One: 449 Bravo Two: 456 Bravo Three: 460
<b>4.3 MPI</b>	Si	220 Hp (164 kW)	4,3/262	V-6	MPI	No	Optional o Kit	Standard	Optional	Alpha, Bravo Two, Bravo Three	Alpha: 393 Bravo Two: 414 Bravo Three: 419
<b>4.3L</b>	No	190 Hp (142 kW)	4,3/262	V-6	TKS Carb	No	Optional o Kit	Non disponibile	Non disponibile	Alpha, Bravo Two, Bravo Three	Alpha: 385 Bravo Two: 405 Bravo Three: 410
<b>3.0L</b>	No	135 Hp (101 kW)	3,0/181	4 (in linea)	TKS Carb	No	Optional o Kit	Standard	Non disponibile	Alpha	Alpha: 288
<b>ENTROBORDO</b>											
<b>8.15 High Output (HO)</b>	Si	420 Hp (313 kW)	8,1/496	V-8	MPI	Si	Standard	Non disponibile	Standard	Non disponibile	513
<b>8.15 Horizon</b>	Si	370 Hp (276 kW)	8,1/496	V-8	MPI	Si	Standard	Non disponibile	Standard	Non disponibile	513
<b>MX6.2 MPI Horizon</b>	Si	320 Hp (239 kW)	6,2/377	V-8	MPI	Si	Standard	Non disponibile	Standard	Non disponibile	431
<b>MX6.2 MPI</b>	Si	320 Hp (239 kW)	6,2/377	V-8	MPI	Si	Optional	Non disponibile	Optional	Non disponibile	390
<b>350 MAG MPI Horizon</b>	Si	300 Hp (224 kW)	5,7/350	V-8	MPI	Si	Standard	Non disponibile	Standard	Non disponibile	427
<b>350 MAG MPI</b>	Si	300 Hp (224 kW)	5,7/350	V-8	MPI	Si	Optional	Non disponibile	Optional	Non disponibile	390
<b>5.7L</b>	No	260 Hp (194 kW)	5,7/350	V-8	TKS Carb	No	Kit	Non disponibile	Non disponibile	Non disponibile	400
<b>ENTROBORDO TOW SPORTS</b>											
<b>MX 6.2 Black Scorpion</b>	Si	340 Hp (254 kW)	6,2/377	V-8	MPI	No	Non disponibile	Non disponibile	Non disponibile	Non disponibile	373
<b>Black Scorpion</b>	Si	330 Hp (246 kW)	5,7/350	V-8	MPI	No	Non disponibile	Non disponibile	Non disponibile	Non disponibile	373
<b>350 MAG MPI</b>	Si	315 Hp (235 kW)	5,7/350	V-8	MPI	No	Non disponibile	Non disponibile	Non disponibile	Non disponibile	369
<b>5.7L</b>	No	270 Hp (201 kW)	5,7/350	V-8	TKS Carb	No	Non disponibile	Non disponibile	Non disponibile	Non disponibile	379

#### Note:

- Peso approssimativo motore e piede. Per le unità separate il peso può variare.
- Alcuni dei prodotti illustrati possono essere completi di accessori optional decisi dal costruttore dell'imbarcazione.
- Prestazioni riviste e corrette in accordo con la normativa SAE J1228 che regolarizza le certificazioni di potenza.
- Modelli e specifiche possono variare senza obbligo di preavviso e di modifica dei prodotti costruiti precedentemente.

\* MerCruiser propone una varietà di sistemi di drenaggio del circuito acqua di raffreddamento, secondo le vostre esigenze. Il sistema di drenaggio sui piedi Alpha richiede la semplice rotazione di un'apposita leva e la rimozione dei tubi con attacchi rapidi. Il sistema per i modelli Bravo e entro bordo a circuito chiuso, è attivato mediante aria compressa e può non essere installato, se non necessario

## CUMMINS MERCUISER DIESEL

### UNA NUOVA ONDA PER LA POTENZA MARINA DIESEL

Cummins MerCruiser Diesel giunge come un'onda nel panorama della potenza marina diesel, apportando brillanti evoluzioni alla tecnologia marina diesel. Miglioramenti in termini di riduzione dei consumi si traducono nella possibilità di offrire prodotti completi che garantiscono risparmio ed affidabilità. Motori che rispettano l'ambiente, per navigazioni confortevoli grazie al basso livello di rumore e vibrazioni. Migliorie anche dal punto di vista della compattezza e del rapporto peso - potenza, dimostrano che oggi MerCruiser Diesel è una realtà che offre la giusta motorizzazione sia alle imbarcazioni per il diporto, che per quelle utilizzate ai fini commerciali.



# QUICKSILVER®

## PARTI E ACCESSORI QUICKSILVER. PER AVERE IL MEGLIO, SCEGLIETE IL MEGLIO

Quicksilver é uno dei maggiori produttori al mondo per parti, accessori, oli, lubrificanti e prodotti per la cura dei motori marini, progettati e prodotti per offrire le migliori prestazioni e la massima protezione contro la corrosione.



### OLI SPECIFICAMENTE FORMULATI

Gli oli e lubrificanti Quicksilver sono stati specificamente formulati per i motori Mercury MerCruiser, assicurando un funzionamento uniforme, pulito e privo di inconvenienti.

### ELICHE QUICKSILVER

Quicksilver produce una gamma completa di eliche progettate per massimizzare le prestazioni dei piedi MerCruiser. Nessuno è in grado di offrire una tale gamma di eliche in alluminio e acciaio



### PERFORMANCE VENT SYSTEM® (PVS)

Il nostro sistema esclusivo Performance Vent System (PVS) permette una ottimizzazione delle pale dell'elica per ottenere la massima accelerazione ed ottimizzare la velocità di crociera.

## PER INFORMAZIONI E CONSIGLI SULLA VASTA GAMMA DI ELICHE QUICKSILVER, RIVOLGETEVI CON FIDUCIA AD UN RIVENDITORE AUTORIZZATO



**BRAVO I    MAXIMUS    VENSURA    REVOLUTION 4    MIRAGE PLUS    HIGHFIVE    LASER II    VENGEANCE    TROPHY SPORT    ALPHA 4    BLACK MAX**

**MERCURY**  
MerCruiser.



Sistema di qualità\* di  
Marine Power Europe Inc.  
è certificata ISO 9001:2000